

感染 H5N1 亞型高病原性家禽流行性感冒陸禽與水禽 常見肉眼病變

陸禽之臨床症狀與外觀：精神沉鬱、偶見腳脛潮紅以及神經症狀

陸禽之常見肉眼病變：腦血管怒張、心臟塌陷、心外膜斑駁、胰臟出血壞死、肌腺胃黏膜糜爛、腎腫大



圖 1、紅羽土雞。雙側腳脛潮紅。

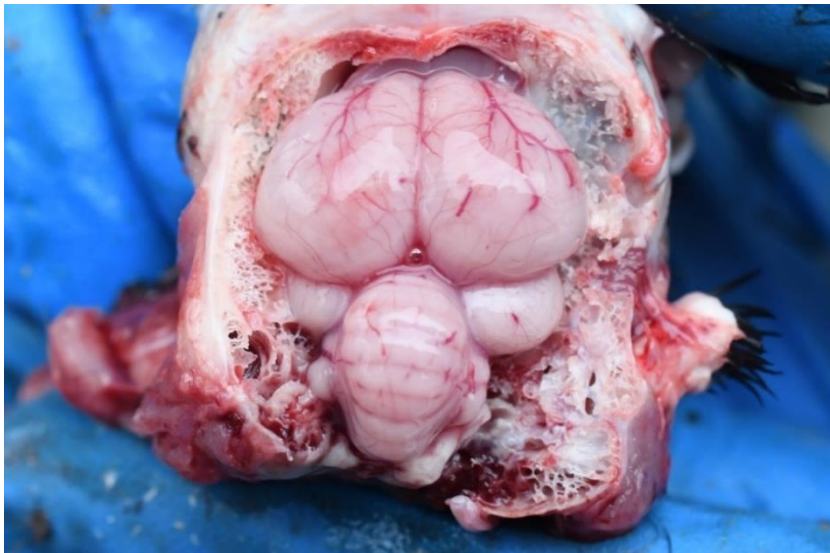


圖 2、黑羽土雞。雙側大腦血管怒張。

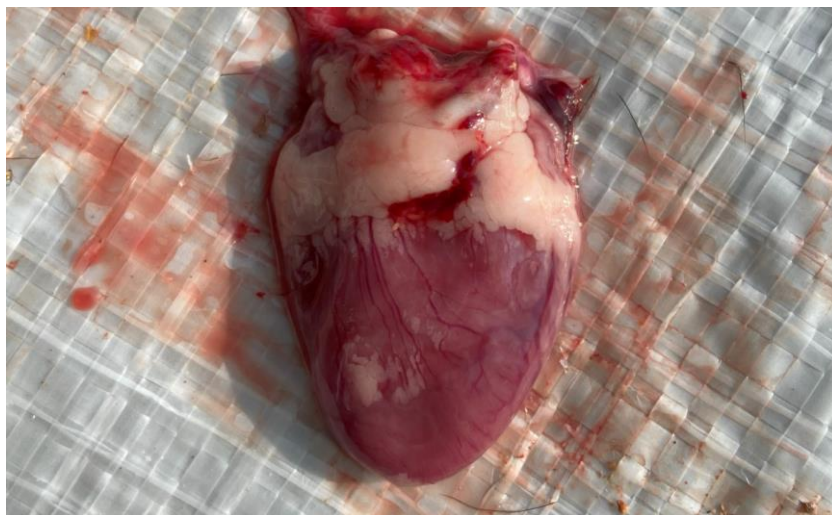


圖 3、黑羽土雞。心臟明顯鈍圓塌陷。

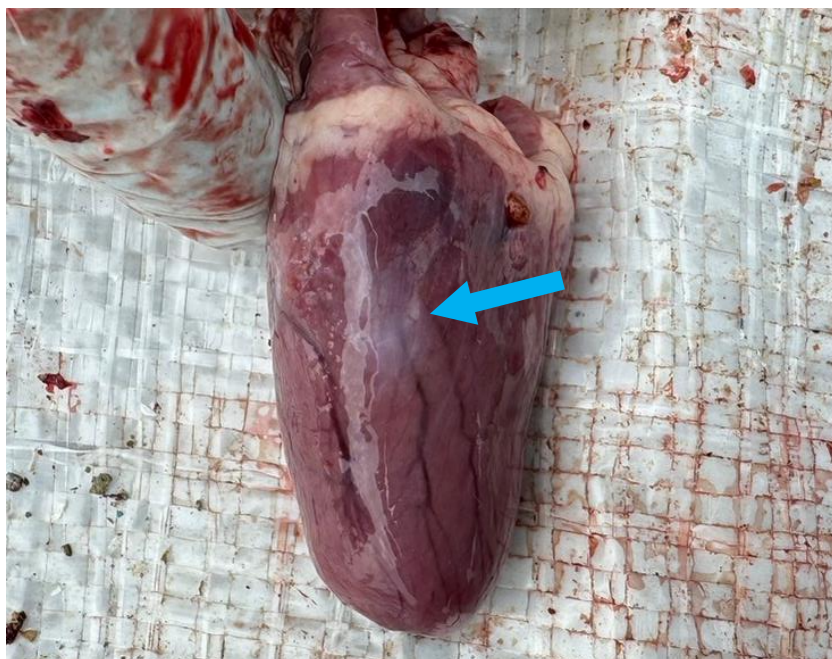


圖 4、紅羽土雞。心外膜局部斑駁。



圖 5、肉系種雞。左心室。心內膜有多發局部出血斑。

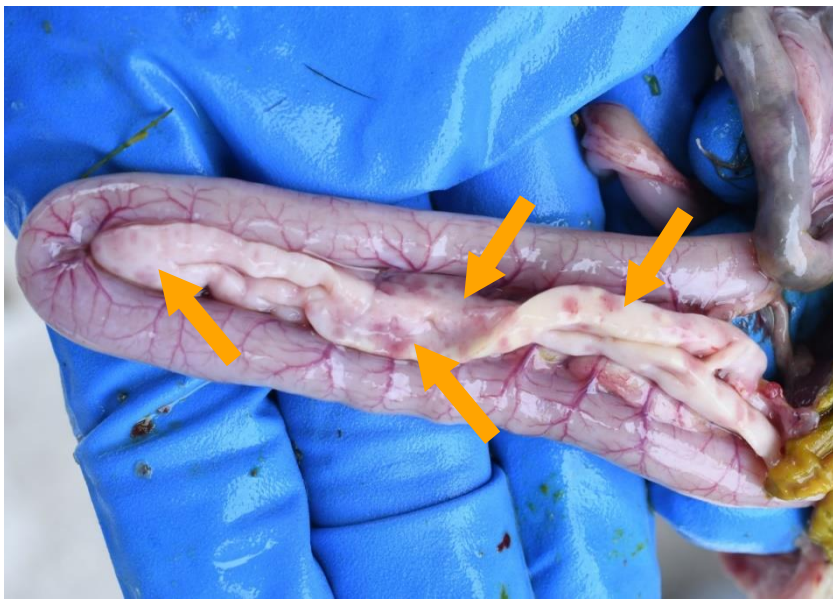


圖 6、黑羽土雞。胰臟有多發局部出血斑。



圖 7、黑羽土雞。肌腺胃交接處有多發局部潰瘍。

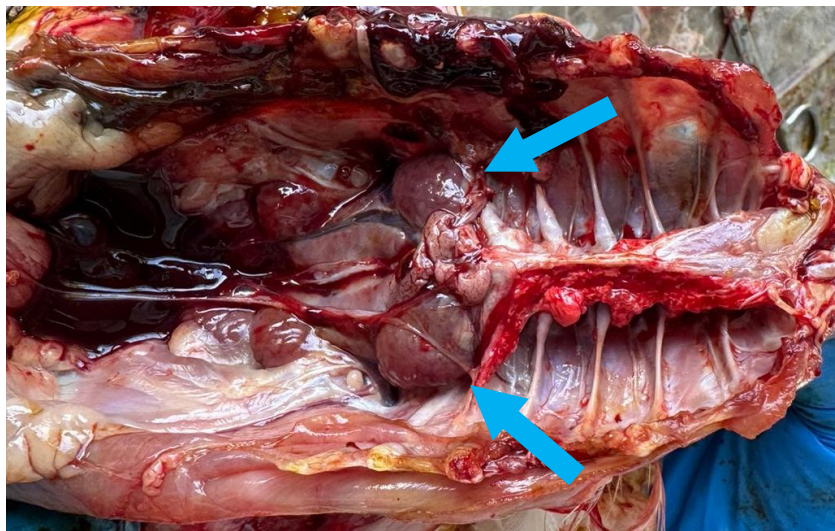


圖 8、紅羽土雞。雙側腎臟明顯腫大。

水禽之臨床症狀與外觀：偶見精神沉鬱及神經症狀

水禽之常見肉眼病變：腦血管怒張、心臟塌陷、心外膜或心內膜斑駁、肺臟濕重、胰臟潮紅出血、腎腫大

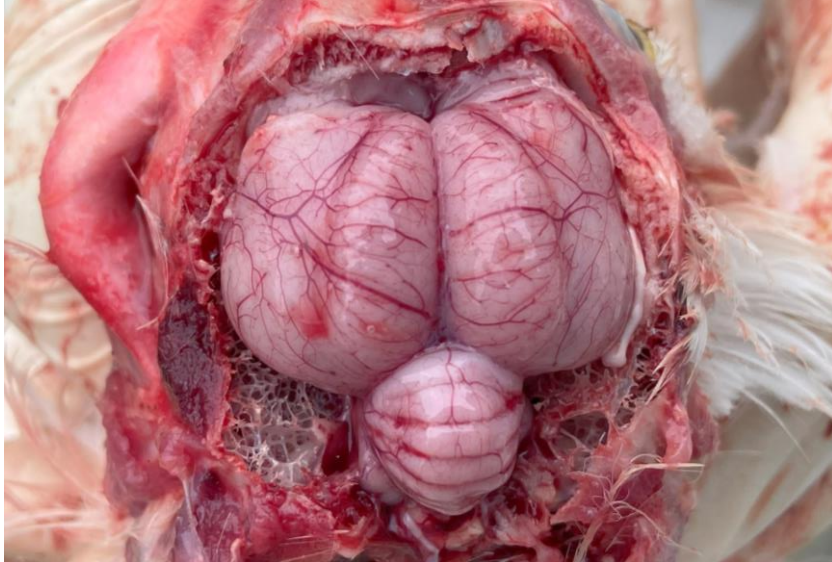


圖 1、種鵝。大小腦軟腦膜上血管明顯怒張。

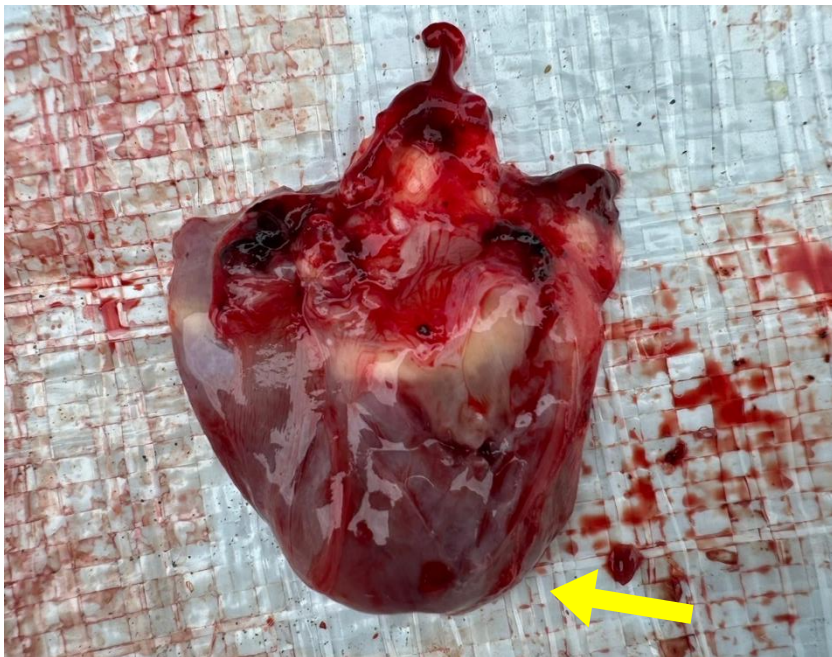


圖 2、肉鴨。心臟明顯塌陷，心外膜局部蒼白。



圖 3、種鵝。右心室局部廣泛區域蒼白。

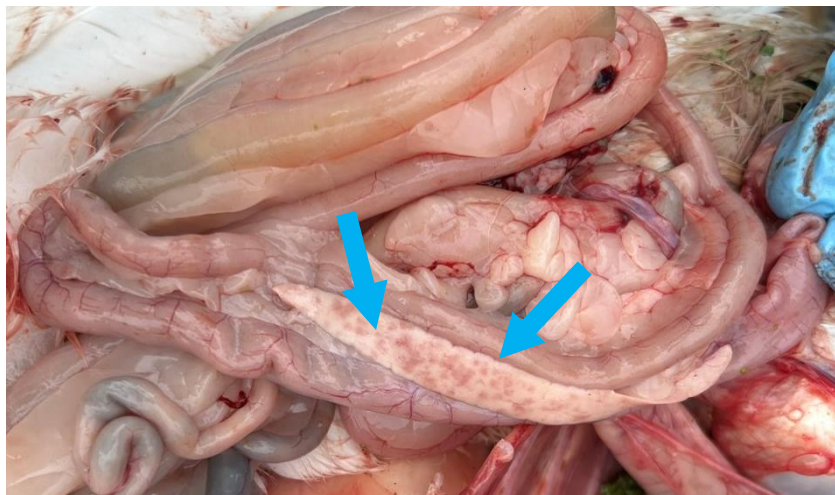


圖 4、種鵝。胰臟有多發局部出血。

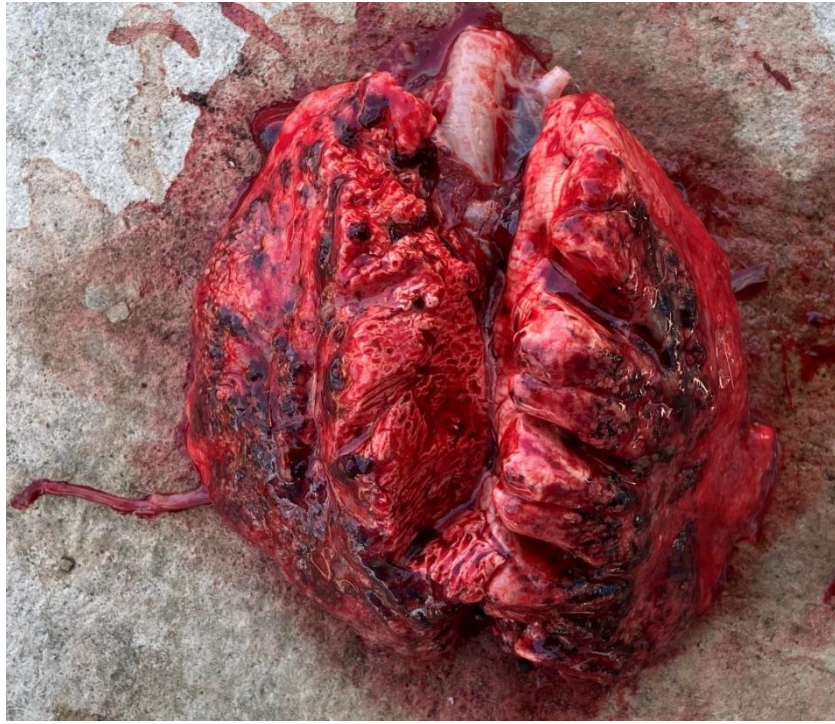


圖 5、肉鴨。雙側肺臟濕重。

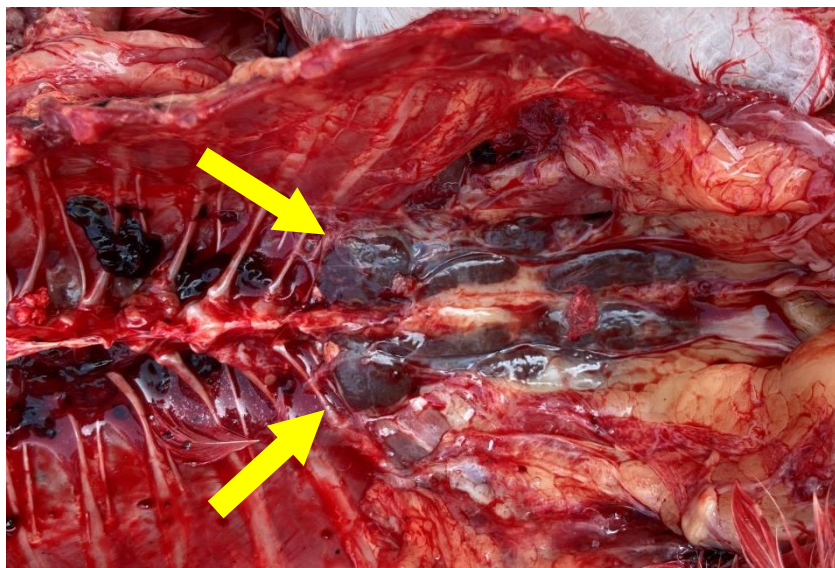


圖 6、肉鴨。雙側腎臟腫大。