

正本

檔 號：

保存年限

臺東縣達仁鄉公所 公告

發文日期：中華民國110年12月8日
發文字號：達鄉農字第1100016800B號
附件：如主旨



主旨：茲公告本鄉安朔段659地號等18筆原住民保留地土地分配計畫（如附件）、受理聲明異議及申請受配事宜，公告期間自民國110年12月9日起至民國111年1月10日止。

依據：山坡地保育利用條例第37條及原住民保留地開發管理辦法第20條規定。

公告事項：

一、受理異議聲明期間及地點：

- (一)就本案公告分配土地事宜，認有違法不當，致損害權益者，應以書面向本所聲明異議。
- (二)異議聲明期間：同本案計畫公告期間，逾期不再受理異議聲明。
- (三)異議聲明書件，請逕送本所公文登記桌收文。

二、受理申請分配期間、申請資格及注意事項：

- (一)受理申請分配期間：自民國110年12月9日起至民國111年1月10日止，計30天（含例假日及國定假日），逾期不再受理申請分配。
- (二)申請人資格：
 - 1、須具原住民身分。
 - 2、須設籍於本鄉轄內。
 - 3、不得有拋棄土地之紀錄（依原住民保留地開發管理辦法

第23條規定、因登記需要或因土地內有公共設施之拋棄除外)。

4、分配後之土地面積不得超額。

5、無違法轉讓、轉租原住民保留地紀錄。

(三)申請注意事項：

1、相關應附申請書件及申請須知，請至各村辦公處或本所農業觀光課領取參閱，或逕自本所官網下載使用。

2、請於公告期間內，將申請書件，逕送本所公文登記桌收文，或以郵寄送達，申請日期以本所登記桌收文之日或郵局收件郵戳為憑。

3、如有相關疑義，請逕向本所農業觀光課洽詢，電話089-702249分機409。

鄉長 陳 新 輝



公告本鄉所轄安朔段 659 號等 18 筆

國有原住民保留地辦理第一次公告分配取得所有權登記清冊

一、申請登記土地標示

編號	土地標示				使用地類別	土地使用現況	備註
	段別	地號	標示面積 (m^2)	申請面積 (m^2)			
1	安朔段	659	2481	2481	林業用地	相思樹、油桐樹	所有權
2	新化段	13	6240	6240	林業用地	雜木	所有權
3	新化段	496-3	5794	5794	林業用地	雜木	所有權
4	新化段	496-4	6451	6451	林業用地	雜木	所有權
5	紹雅段	235	14331	14331	林業用地	光臘樹	所有權
6	拉力坂段	30	11211	11211	林業用地	檳榔、雜木	所有權
7	拉力坂段	30-2	1064	1064	林業用地	檳榔、雜木	所有權
8	拉力坂段	303	8030	8030	林業用地	雜木	所有權
9	台坂段	13	31543	31543(1/2)	林業用地	雜木	所有權
10	台拉段	118	77.96	77.96	農牧用地	龍眼樹、油桐樹	所有權
11	新興段	7-55	43548	43548(1/4)	林業用地	雜木	所有權
12	紹雅段	154	6670	6670	林業用地	雜木	所有權
13	紹雅段	159	2140	2140	林業用地	雜木	所有權
14	新興段	2	8520	8520(1/2)	林業用地	雜木	所有權

二、公告日期：自 110 年 12 月 9 日至 111 年 1 月 10 日止。

三、注意事項：公告期間若有異議者，請於公告期間日起至公告期滿日內前攜帶身分證件與相關證明文件至本所說明。公告期滿如無異議，即依原住民保留地開發管理辦法第 20 條規定辦理分配事宜。

四、聯絡單位：本所農業觀光課。

五、聯絡電話：089-702249 分機 409。

臺東縣達仁鄉安朔段 659 地號等 18 筆
原住民保留地土地分配計畫

主辦機關：台東縣達仁鄉公所
中華民國 110 年 11 月 26 日

臺東縣達仁鄉朔段 659 地號等 18 筆

原住民保留地分配計畫

壹、計畫緣起：為保障原住民於原住民族之基本權利，促進原住民族生存發展。

貳、依據：山坡地保育利用條例第 37 條及原住民保留地開發管理辦法第 20 條規定辦理。

參、權責機關：

一、中央主管機關：原住民族委員會

二、地方主管機關：臺東縣政府

三、執行機關：臺東縣達仁鄉公所

肆、計畫目標：藉由分配計畫配與公有原住民保留地，輔導原住民依法取得公有土地權利，以安定原住民生計，並得有效充分利用原住民保留地，促進原住民生活、文化及經濟等發展。

伍、計畫地點及土地標示：

一、實施地段、地號、筆數、面積：

地段	地號	使用分區	使用地類別	筆數	權利種類	分配面積 (平方公尺)	備註
安朔	659	山坡地保育區	林業用地	1	所有權	2481	■無意見
新化	13	山坡地保育區	林業用地	1	所有權	6240	■無意見
新化	496-3	山坡地保育區	林業用地	1	所有權	5794	■無意見
新化	496-4	山坡地保育區	林業用地	1	所有權	6451	■無意見
紹雅	235	山坡地保育區	林業用地	1	所有權	14331	■無意見
拉力坂	30	山坡地保育區	林業用地	1	所有權	11211	■無意見
拉力坂	30-2	山坡地保育區	林業用地	1	所有權	1064	■無意見
拉力坂	303	山坡地保育區	林業用地	1	所有權	8030	■無意見
台坂	13	山坡地保育區	林業用地	2	所有權	31543(1/2)	■無意見
台拉	118	山坡地保育區	農牧用地	1	所有權	77.96	■無意見

新興	7-55	山坡地保育區	林業用地	4	所有權	43548(1/4)	■無意見
紹雅	154	山坡地保育區	林業用地	1	所有權	6670	■無意見
紹雅	159	山坡地保育區	林業用地	1	所有權	2140	■無意見
新興	2	山坡地保育區	林業用地	1	所有權	8520(1/2)	■無意見

陸、現況概述：原生林、農作物。

柒、計畫內容：

一、分配對象及分配方式：

(一)申請人應具備下列資格：

1. 須具原住民身分。
2. 不得有拋棄土地之紀錄(依原住民保留地開發管理辦法第 23 條規定、因登記需要或因土地內有公共設施之拋棄除外)。
3. 分配後之土地面積不得超額。
4. 無違法轉讓、轉租原住民保留地紀錄。
5. 設籍本鄉轄內。

(二)分配方式：

按下列順序分配：

1. 原受配原住民保留地面積未達原住民保留地開發管理辦法第 10 條最高限額，且與該土地具有傳統淵源關係。
2. 尚未受配。
3. 因土地徵收條例第 11 條規定達成協議、徵收或撥用，原住民保留地面積減少。

捌、預期效益：輔導民眾取得土地權利，促進原住民族社會發展。

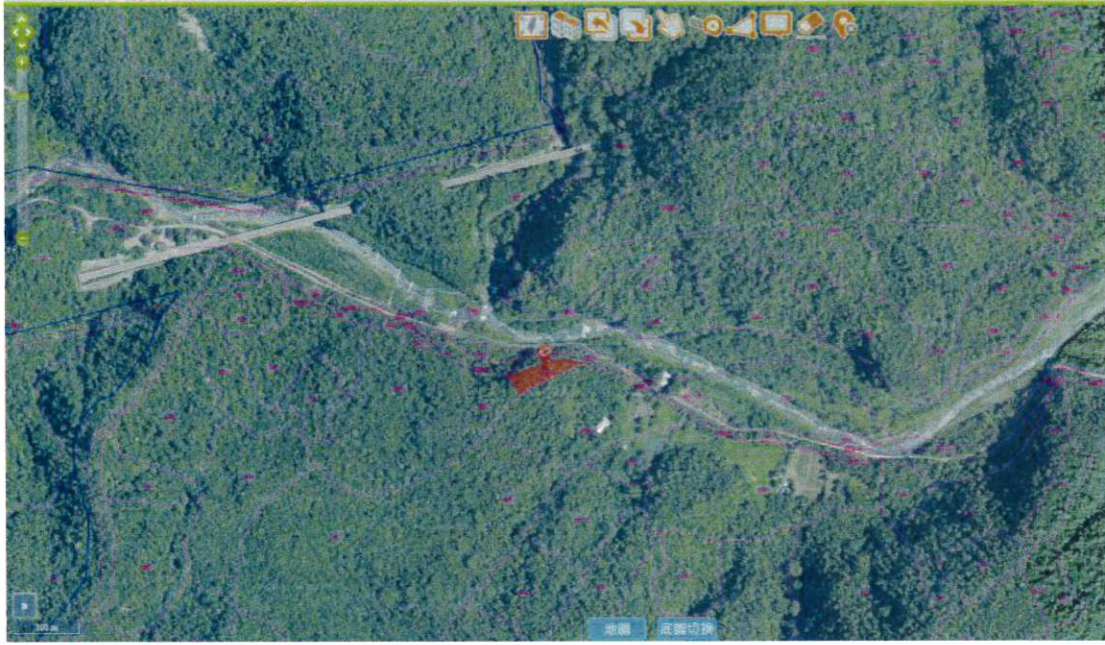
玖、附件：位置圖。

玖、附件：

一、土地清冊。

地段	地號	使用分區	使用地類別	筆數	權利種類	分配面積 (平方公尺)	備註
安朔	659	山坡地保育區	林業用地	1	所有權	2481	

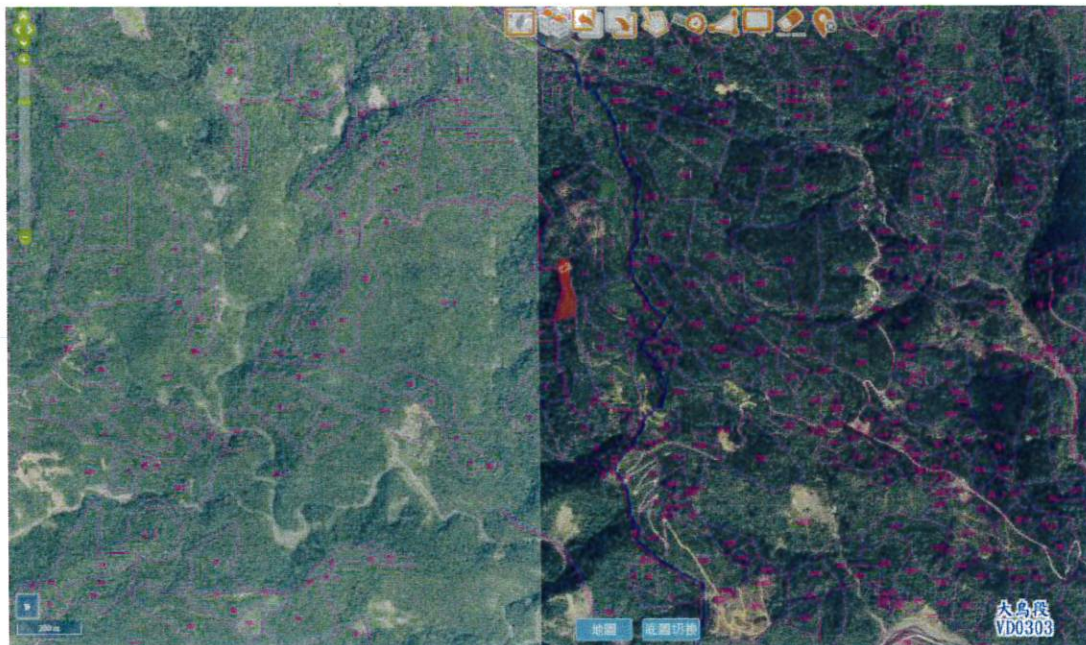
二、位置圖。



一、土地清冊。

地段	地號	使用分區	使用地類別	筆數	權利種類	分配面積 (平方公尺)	備註
新化	13	山坡地保育區	林業用地	1	所有權	6240	

二、位置圖。



一、土地清冊。

地段	地號	使用分區	使用地類別	筆數	權利種類	分配面積 (平方公尺)	備註
新化	496-3	山坡地保育區	林業用地	1	所有權	5794	
新化	496-4	山坡地保育區	林業用地	1	所有權	6451	

二、位置圖。



一、土地清冊。

地段	地號	使用分區	使用地類別	筆數	權利種類	分配面積 (平方公尺)	備註
紹雅	235	山坡地保育區	林業用地	1	所有權	14331	

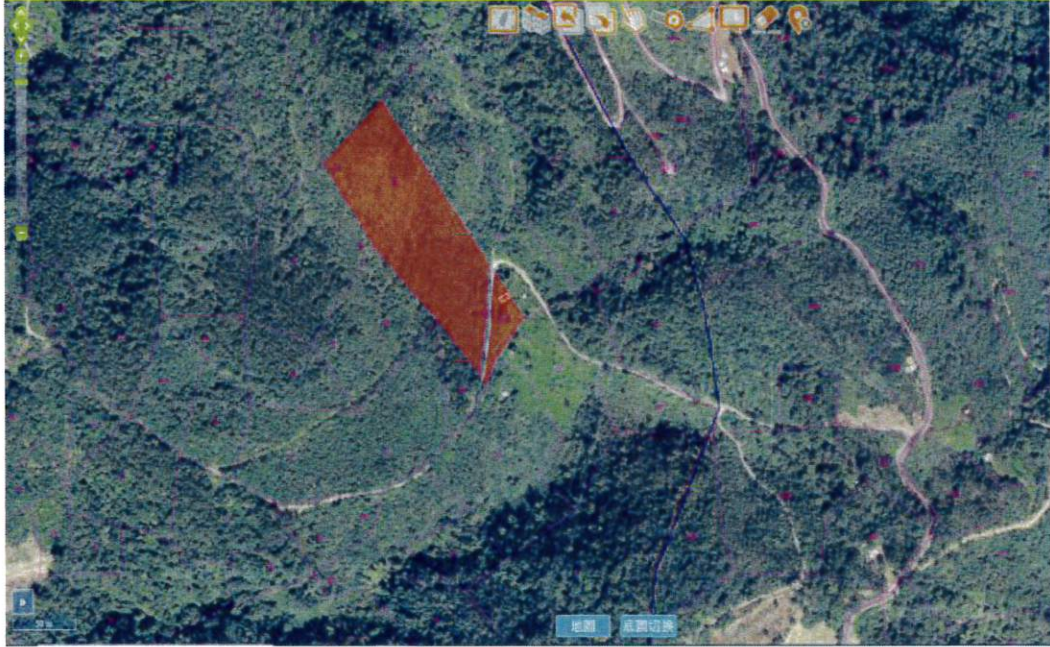
二、位置圖。



一、土地清冊。

地段	地號	使用分區	使用地類別	筆數	權利種類	分配面積 (平方公尺)	備註
拉力坂	30	山坡地保育區	林業用地	1	所有權	11211	
拉力坂	30-2	山坡地保育區	林業用地	1	所有權	1064	

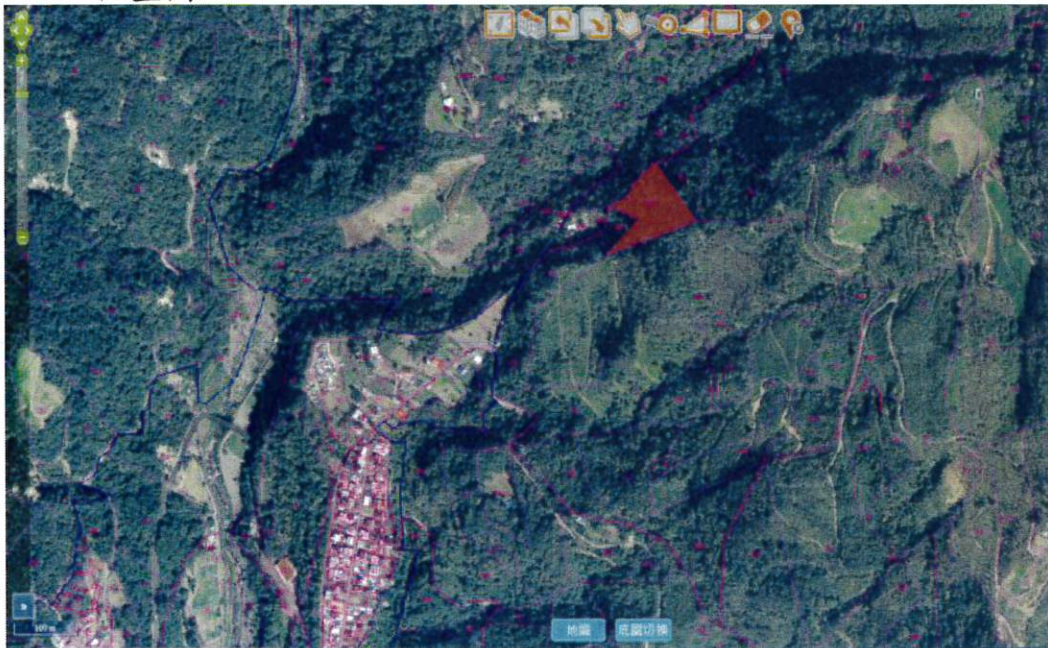
二、位置圖。



一、土地清冊。

地段	地號	使用分區	使用地類別	筆數	權利種類	分配面積 (平方公尺)	備註
拉力坂	303	山坡地保育區	林業用地	1	所有權	8030	

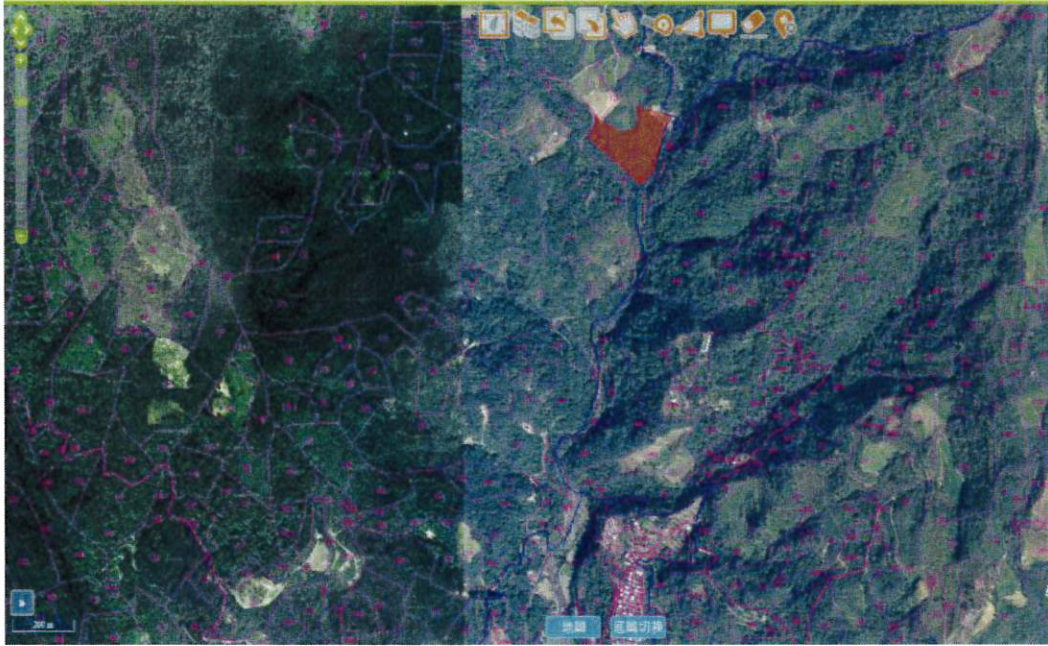
二、位置圖。



一、土地清冊。

地段	地號	使用分區	使用地類別	筆數	權利種類	分配面積 (平方公尺)	備註
台坂	13	山坡地保育區	林業用地	2	所有權	31543	

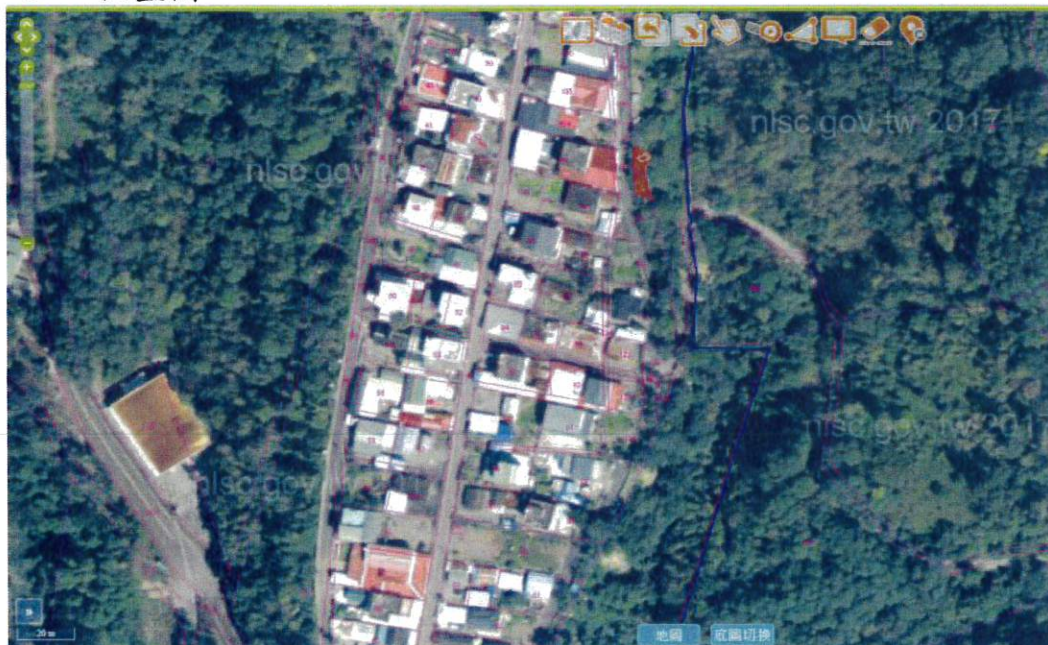
二、位置圖。



一、土地清冊。

地段	地號	使用分區	使用地類別	筆數	權利種類	分配面積 (平方公尺)	備註
台拉	118	山坡地保育區	農牧用地	1	所有權	77.96	

二、位置圖。



一、土地清冊。

地段	地號	使用分區	使用地類別	筆數	權利種類	分配面積 (平方公尺)	備註
新興	7-55	山坡地保育區	林業用地	4	所有權	43548	

二、位置圖。



一、土地清冊。

地段	地號	使用分區	使用地類別	筆數	權利種類	分配面積 (平方公尺)	備註
紹雅	154	山坡地保育區	林業用地	1	所有權	6670	

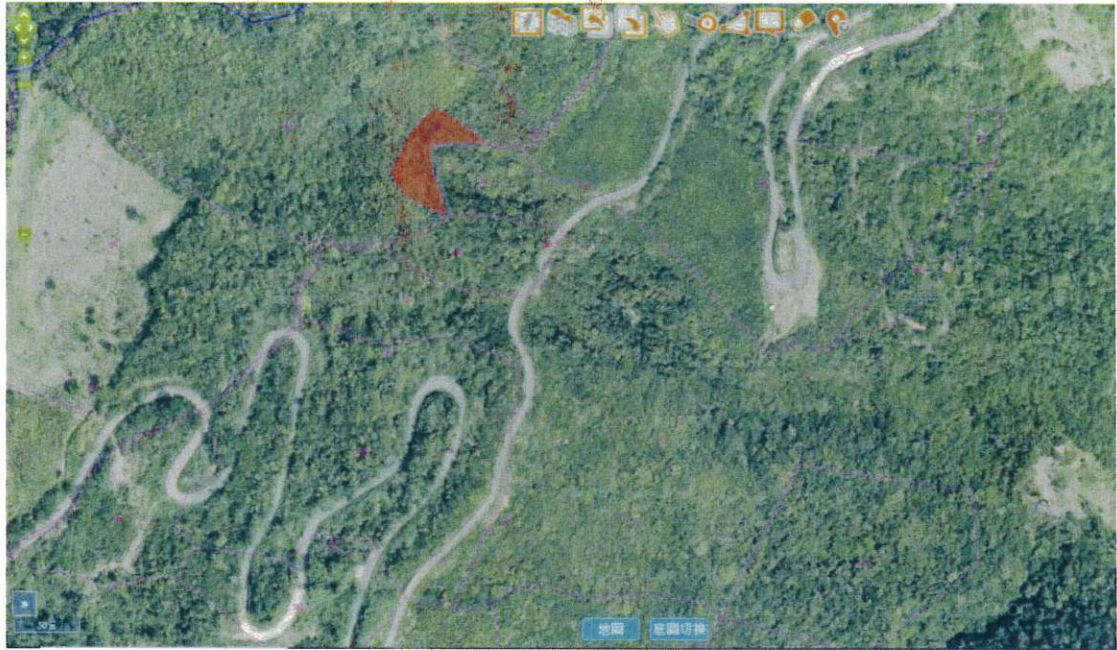
二、位置圖。



一、土地清冊。

地段	地號	使用分區	使用地類別	筆數	權利種類	分配面積 (平方公尺)	備註
紹雅	159	山坡地保育區	林業用地	1	所有權	2140	

二、位置圖。



一、土地清冊。

地段	地號	使用分區	使用地類別	筆數	權利種類	分配面積 (平方公尺)	備註
新興	2	山坡地保育區	林業用地	1	所有權	8520(1/2)	

二、位置圖。

